



IN AFFITTO

LABORATORIO

Via Pasubio, 7 - Monza

Rif.20444 -

DESCRIZIONE

Monza (Mb), Via Pasubio, adiacenze Valassina e Viale delle industrie, proponiamo laboratorio di mq 580 circa complessivi, ubicato al piano primo di un condominio artigianale. L'immobile si presenta in pianta rettangolare in open space con accesso tramite scale (possibilità montacarichi). L'immobile è dotato di copertura realizzata recentemente, serramenti nuovi in triplo vetro e predisposizione per ascensore/montacarichi. Possibilità di cambio di destinazione d'uso in uffici simil loft. Spazi personalizzabili, con possibilità di agevolazioni sul canone di locazione. Disponibile da subito. AFFITTASI.

CARATTERISTICHE

- >> Superficie totale 580 MQ
- >> Mq capannone 580

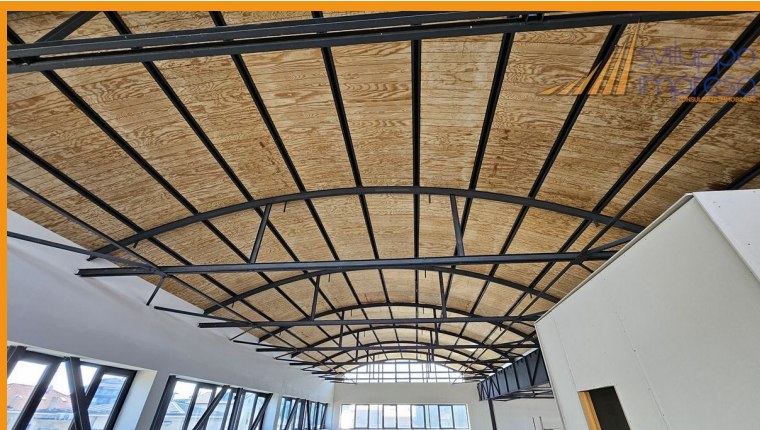
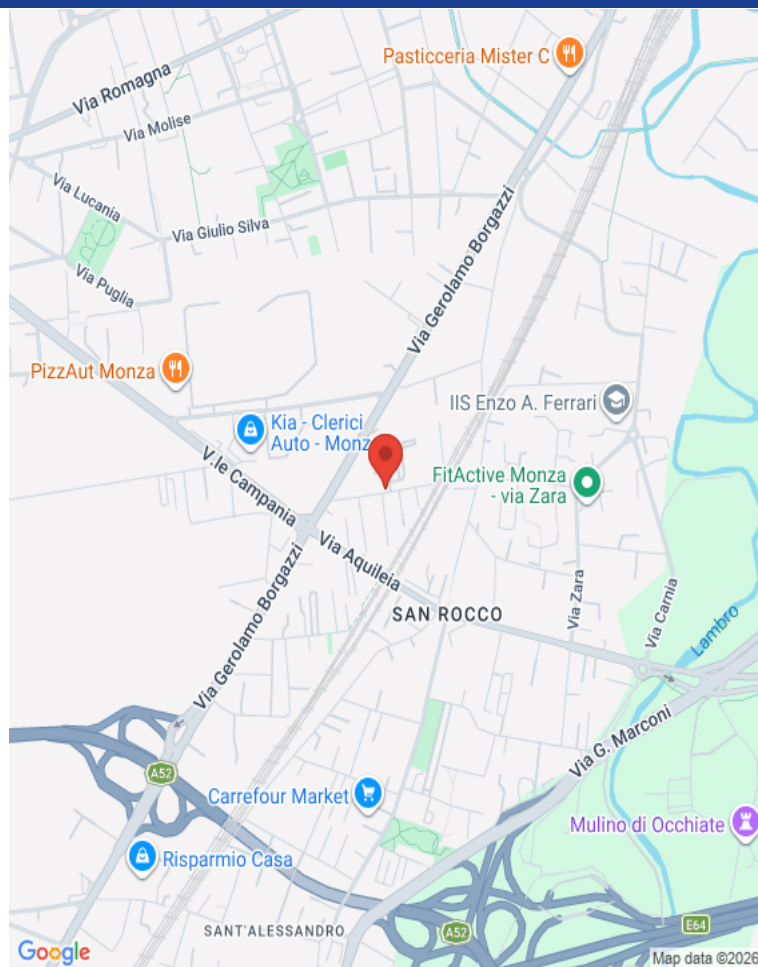


UBICAZIONE E SERVIZI

- >> 1.9 km da Stazione di Monza
- >> 850 Mt da ingresso tangenziali

RICHIESTA ECONOMICA

- >> CANONE ANNUALE: € 35.000
- >> CANONE MENSILE: € 2.917
- >> IMMOBILE SOGGETTO A IVA: No
- >> NS PROVVIGIONI: 3% + IVA



SVILUPPO IMPRESA SRL

Vicolo Valtellina, 15 - Cinisello Balsamo (MI)
02.24412650 www.sviluppo-impresa.it

Le presenti informazioni non costituiscono elemento contrattuale perché potrebbero contenere imprecisioni. Le metrature riportate sono del tutto indicative, non potranno essere utilizzate come parte integrante in un eventuale contratto di vendita o locazione dell'immobile.

Nel rispetto di quanto previsto dal Reg. UE 2016/679 (Regolamento Europeo per la protezione dei dati personali). Vi informiamo che i Vs. dati personali potranno essere da noi utilizzati per proposte commerciali. Vi comuniciamo altresì che la proprietà dell'immobile sarà debitamente informata della Vs. visita odierna.