



## IN VENDITA

CAPANNONE CON AREA ESTERNA

VIA LEONARDO SCIASCIA, 2 - Desio

Rif.20365 - Classe E Ipe 526,34 KWh/m<sup>2</sup>a

## DESCRIZIONE

Desio (MB), in contesto di recente realizzazione, proponiamo porzione di capannone della superficie totale di mq 640 con altezza interna di mt 9,4 privo di pilastri, con 2 servizi igienici con antibagno e piccolo locale ad uso ufficio. La soluzione è dotata di due ampi portoni con dimensioni 5 x 5 mt, mensole per carroponte, impianto elettrico e di illuminazione a Led. Possibilità di soppalcare il 50% della superficie coperta. Facilità di accesso anche con mezzi pesanti. Spazio esterno ad uso esclusivo oltre ad ampio parcheggio pubblico. Libero subito. VENDESI.

## CARATTERISTICHE

- >> Superficie totale 640 MQ
- >> Mq capannone 625
- >> Mq uffici 15
- >> Altezza sottotrave 9,4 mt
- >> Mq scoperto esclusivo 400

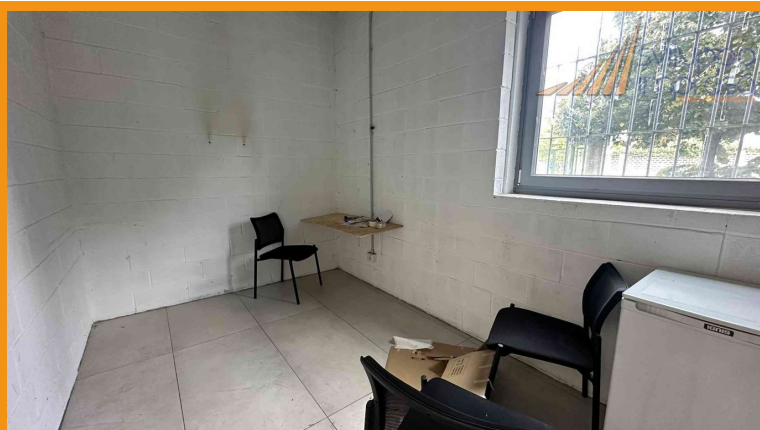
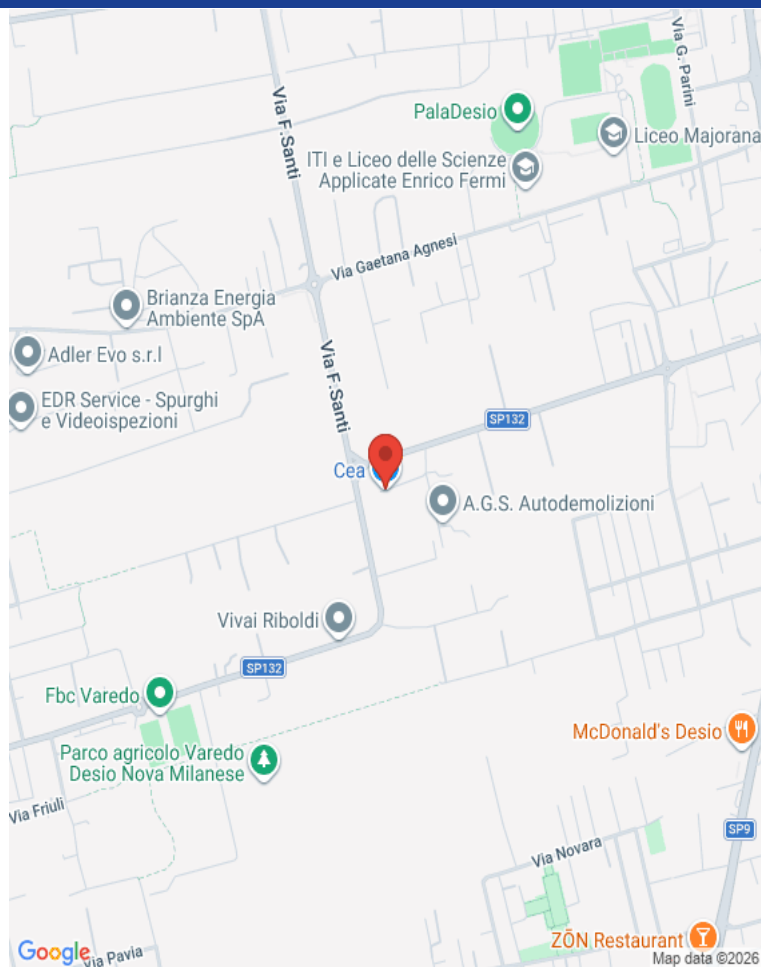


## UBICAZIONE E SERVIZI

- >> km 3.5 dalla SS36 - uscita Desio Sud
- >> km 3.1 dalla SP173 - uscita Bovisio M.

## RICHIESTA ECONOMICA

- >> PREZZO DI VENDITA: € 730.000
- >> IMMOBILE SOGGETTO A IVA: Sì
- >> NS PROVVIGIONI: 3% + IVA IN CASO DI VENDITA



## SVILUPPO IMPRESA SRL

Vicolo Valtellina, 15 - Cinisello Balsamo (MI)  
02.24412650 [www.sviluppo-impresa.it](http://www.sviluppo-impresa.it)

Le presenti informazioni non costituiscono elemento contrattuale perché potrebbero contenere imprecisioni. Le metrature riportate sono del tutto indicative, non potranno essere utilizzate come parte integrante in un eventuale contratto di vendita o locazione dell'immobile.

Nel rispetto di quanto previsto dal Reg. UE 2016/679 (Regolamento Europeo per la protezione dei dati personali). Vi informiamo che i Vs. dati personali potranno essere da noi utilizzati per proposte commerciali. Vi comunichiamo altresì che la proprietà dell'immobile sarà debitamente informata della Vs. visita odierna.