



IN AFFITTO

CAPANNONE INDUSTRIALE

Via Trieste, 17 - Pioltello

Rif.19613 - Classe G Ipe 83,74 KWh/m<sup>2</sup>a

## DESCRIZIONE

Pioltello (MI), Via Trieste, proponiamo in locazione immobile industriale ideale per attività produttive o di magazzino. L'edificio si sviluppa su una superficie totale di circa 550 mq di capannone, mq 120 di uffici oltre cortile privato di 250 mq che garantisce ampie possibilità di manovra per il carico e lo scarico delle merci. L'immobile è dotato di un accesso carraio comodo e funzionale, che consente il facile transito di veicoli e mezzi di trasporto. Il capannone presenta un'altezza utile di 7 metri sotto trave, ideale per ottimizzare gli spazi produttivi. È inoltre provvisto di un tetto rinnovato, impianto elettrico e servizio igienico, per garantire una gestione efficiente delle attività aziendali. Gli uffici sono posti al piano primo, accessibili tramite ingresso indipendente, progettati con spazi ben organizzati e funzionali, forniti di doppi servizi, riscaldamento e raffrescamento. L'immobile si trova in una zona strategica, ben collegata alle principali arterie stradali, risultando quindi facilmente raggiungibile. Disponibile subito, AFFITTASI.

## CARATTERISTICHE

- >> Superficie totale 660 MQ
- >> Mq capannone 550
- >> Mq uffici 110
- >> Altezza sottotrave 7

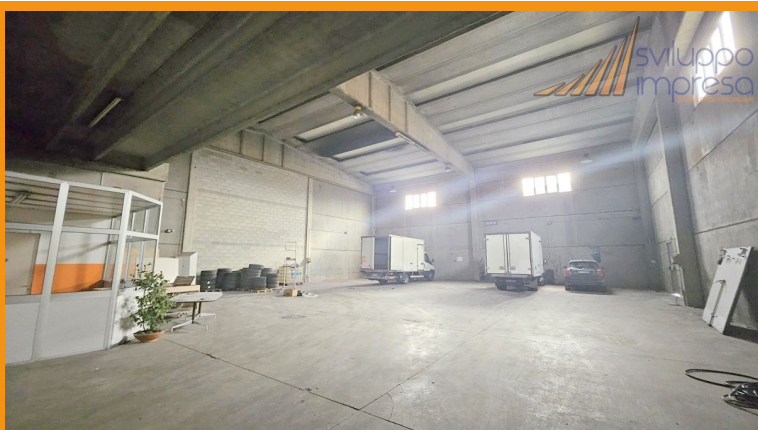
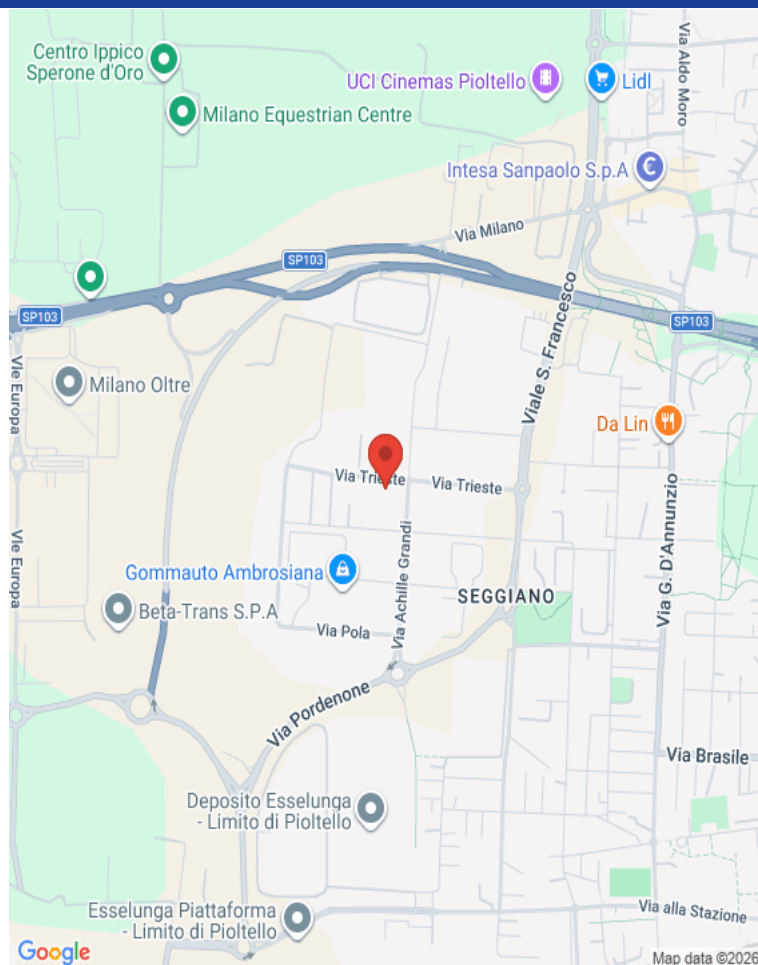


## UBICAZIONE E SERVIZI

- >> 3 Km Dalla SP RIVOLTANA
- >> 6.8 Km Dal Aeroporto di Linate
- >> Adiacenze Cassanese

## RICHIESTA ECONOMICA

- >> CANONE ANNUALE: € 54.000
- >> CANONE MENSILE: € 4.500
- >> IMMOBILE SOGGETTO A IVA: Sì
- >> NS PROVVIGIONI: 10% + IVA



## SVILUPPO IMPRESA SRL

Vicolo Valtellina, 15 - Cinisello Balsamo (MI)  
02.24412650 [www.sviluppo-impresa.it](http://www.sviluppo-impresa.it)

Le presenti informazioni non costituiscono elemento contrattuale perché potrebbero contenere imprecisioni. Le metrature riportate sono del tutto indicative, non potranno essere utilizzate come parte integrante in un eventuale contratto di vendita o locazione dell'immobile.

Nel rispetto di quanto previsto dal Reg. UE 2016/679 (Regolamento Europeo per la protezione dei dati personali). Vi informiamo che i Vs. dati personali potranno essere da noi utilizzati per proposte commerciali. Vi comunichiamo altresì che la proprietà dell'immobile sarà debitamente informata della Vs. visita odierna.